

HLS - L

CODEURS A CABLES LONGUES DISTANCES

SPECIFICATIONS ELECTRIQUES

Course (mm)	6000/8000/10000/12000
Résolution (mm)	1 / 0,5
Précision	+ / - 0,05 % de la pleine échelle de mesure
Signaux de sortie incrémentaux	2 signaux carrés A et B déphasés à 90° Top zéro Z (en option)
Alimentation	8 - 26 VDC ou 5 VDC Consommation < 60 mA
Electronique	NPN, collecteur ouvert, Push-pull Line-driver (en option)

SPECIFICATIONS MECANIKES

Câble	Acier SUS 304 avec protection nylon Diamètre : 1 mm Charge de rupture : 60 kg
Poids	< 3,5 kg
Vitesse max. de déplacement	1000 mm/sec
Couple de démarrage	1500 à 2000 g

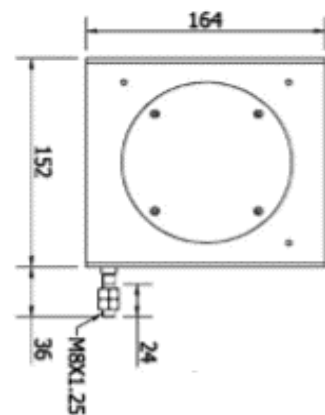
SPECIFICATIONS A L'ENVIRONNEMENT

Température de fonctionnement	- 10°C à + 60° C
Température de stockage	- 20°C à + 80°C
Protection	IP 64 (boitier codeur)
Durée de vie	> 1 x 10 ⁶ cycles

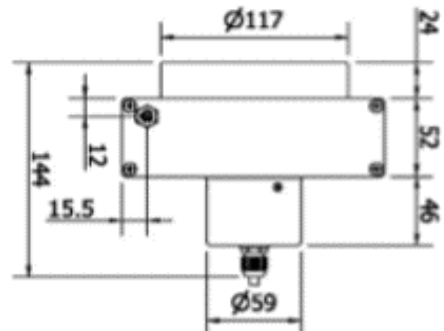


DIMENSIONS (mm)

vue de dessus



Vue de face



Vue côté gauche

